

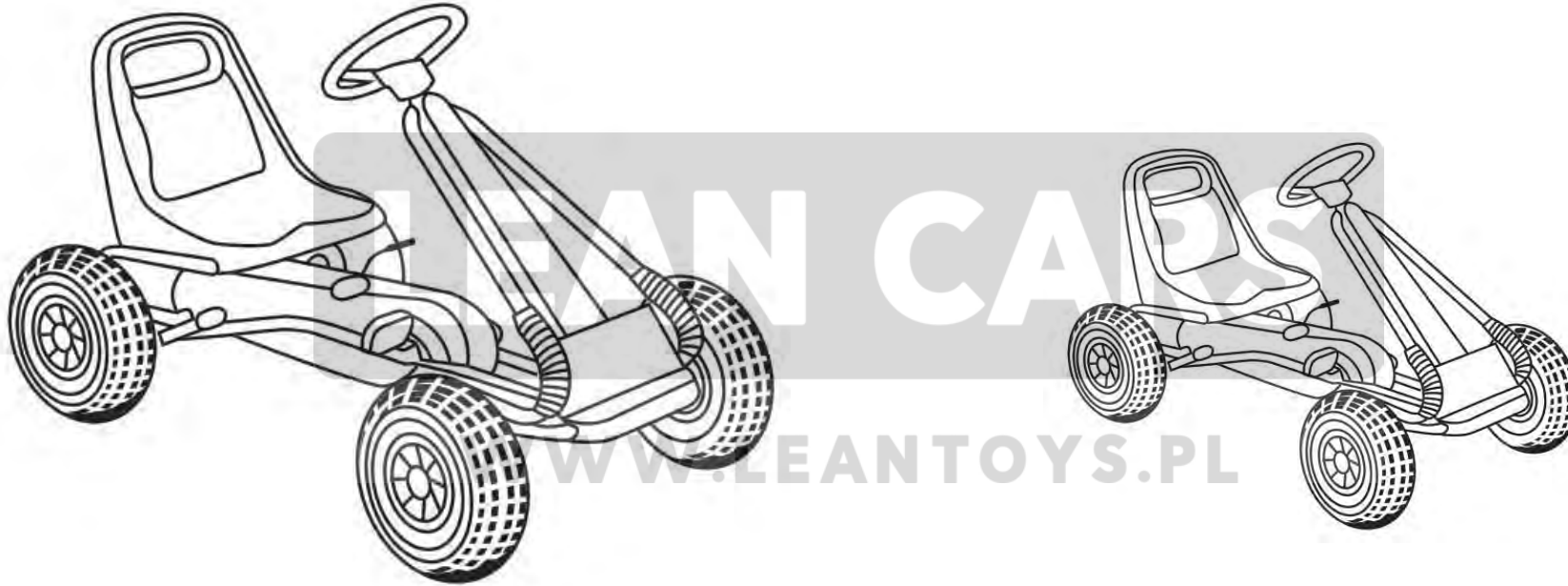
# INSTRUKCJA

## Gokart A15

### PODSTAWOWE INFORMACJE

- produkt przeznaczony dla dzieci od 3 roku życia
- max. dopuszczalne obciążenie wynosi 30kg

**UWAGA:** Montaż pojazdu powinna wykonywać osoba dorosła. Zestaw zawiera drobne części, które mogą zostać połknięte przez dziecko!



Przed rozpoczęciem użytkowania należy zapoznać się z treścią instrukcji obsługi.  
Dzieci powinny korzystać z pojazdu wyłącznie pod nadzorem osoby dorosłej.  
Pojazd odpowiedni dla dzieci od wieku 3 lat i wadze do 30kg.

## LISTA CZĘŚCI



LEAN CARS

WWW.LEANTOYS.PL

Part  
**PEDAL GO-KART**

Operating Instructions  
and Assembly Manual



Execution Standard: EN71-1, -2, -3

Please read this manual carefully before use.

Caution: For correct and safe operation of this product,  
be sure to read this instruction manual carefully before use.  
Please retain this user manual for future reference.

## MONTAŻ



Przymocuj wspornik kierownicy do ramy go kartu za pomocą śrub M5 \* 45 mm używając podkładkę pod śrubą zgodnie z instrukcją na zdjęciu.

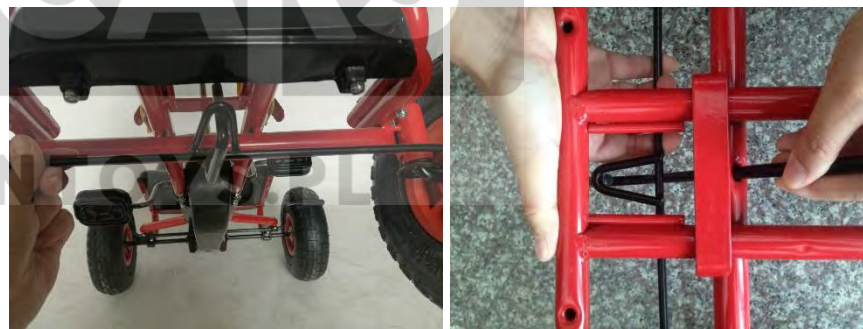


Zamocuj tablicę rejestracyjną z przodu go kartu za pomocą dwóch śrub 5 \* 50 mm i podkładek.

5



Przymocuj przedni panel do karoserii samochodu zgodnie z instrukcją na zdjęciu.



Włóż wał kierownicy przez drążek obrotowy następnie umieść przedni panel na wale kierownicy.

6



Umieść kierownicę na miejscu. Włóż przez nią wał kierownicy i zamocuj za pomocą 2 x kwadratowych podkładek i nakrętki M8.

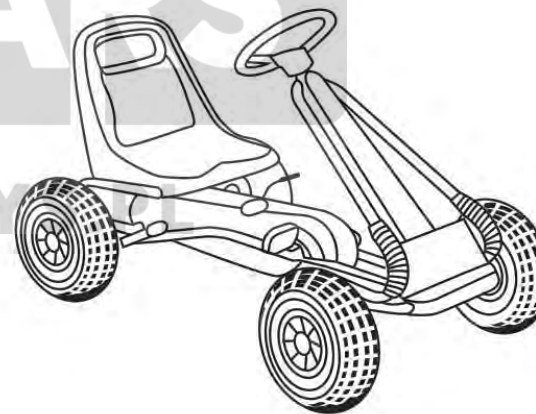


Umieść osłonę na środku kierownicy.



Przymocuj siedzenie do ramy go kartu za pomocą śrub M5 \* 40 mm używając podkładek.

7



Przez użyciem upewnij się, że wszystkie nakrętki i śruby są dobrze dokręcone a opony są odpowiednio napompowane.

8



## BEZPIECZEŃSTWO

**Ostrzeżenie! Nieodpowiednie dla dzieci w wieku poniżej 3 lat.**



Przypomina się aby zabawka była użytkowana ostrożnie ponieważ wymaga umiejętności (umiejętność kierowania), w celu uniknięcia skutków tj. kolizji z przedmiotami lub osobami trzecimi. Zaleca się aby małe dzieci podczas użytkowania zabawki były nadzorowane przez osoby dorosłe.

## ROZPAKOWANIE

Pojazd zabawka na czas transportu został zabezpieczony przed uszkodzeniem. Po rozpakowaniu prosimy Państwa o usunięcie elementów opakowania w sposób niezagrażający środowisku. Wszystkie materiały zastosowane do opakowania są nieszkodliwe dla środowiska naturalnego, w 100% nadają się do odzysku i oznakowano je odpowiednim symbolem. Uwaga! Materiały opakowaniowe (woreczki polietylenowe, kawałki styropianu itp.) należy w trakcie rozpakowywania trzymać z dala od dzieci.



## WYCOFANIE Z EKSPLOATACJI

Po zakończeniu okresu użytkowania nie wolno usuwać niniejszego produktu poprzez normalne odpady komunalne, lecz należy go oddać do punktu zbiórki i recyklingu urządzeń elektrycznych i elektronicznych. Informuje o tym symbol, umieszczony na produkcie, instrukcji obsługi lub opakowaniu. Zastosowane w zabawce tworzywa nadają się do powtórnego użycia zgodnie z ich oznaczeniem. Dzięki powtórnemu użyciu, wykorzystaniu materiałów lub innym formom wykorzystania zużytych

części wnoszą Państwo istotny wkład w ochronę naszego środowiska. Informacji o właściwym punkcie usuwania zużytych zabawek udzieli Państwu administracja gminna.



# CARS

IMPORTER

F.H. LEAN

ul. Oświatowa 44

42-400 Zawiercie

POLSKA

tel. [+48] 884-877-700

[WWW.LEANTOYS.PL](http://WWW.LEANTOYS.PL)

[www.leantoys.pl](http://www.leantoys.pl)

