

INSTRUKCJA

Pojazd Elektryczny Mercedes AMG GT R



UWAGA!

Przed pierwszym użyciem pojazdu należy ładować baterię przez 12 godzin!

Pamiętaj aby ładować baterię od razu po każdorazowym użyciu lub przynajmniej raz w miesiącu nawet jeżeli pojazd nie był używany!

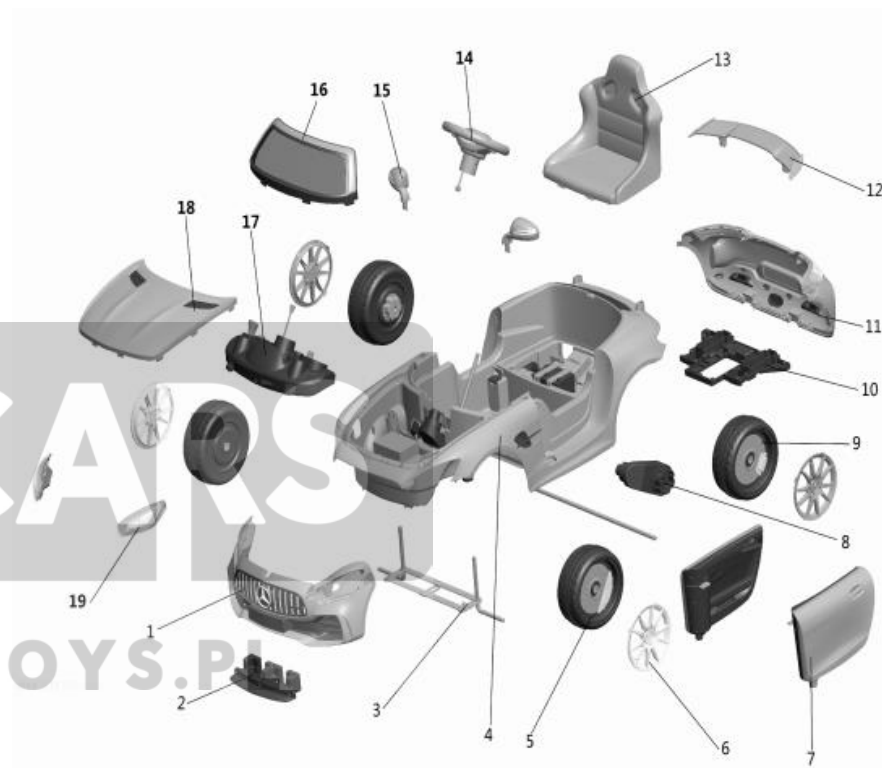
ZAWARTOŚĆ ZESTAWU

#	Nazwa	Szt.	#	Nazwa	Szt.
1	Przedni Zderzak	1	13	Spoiler	1
2	Wspornik Maski	1	14	Światła Tylne	2
3	Maska	1	15	Tylny Zderzak	1
4	Karoseria	1	16	Wspornik Tylny	1
5	Szyba Przednia	1	17	Tylne Koła	2
6	Deska Rozdzielcza	1	18	Tylna Oś	1
7	Lusterka	2	19	Napęd	1
8	Szyby Boczne	2	20	Fotele	2
9	Kierownica	1	21	Drzwi	2
10	Zagłówki	2	22	Kołpaki	4
11	Łącznik Dolny	1	23	Przednie Koła	2
12	Łącznik Górny	1	24	Przednia Oś	1

Przed rozpoczęciem użytkowania należy zapoznać się z treścią instrukcji obsługi.
Dzieci powinny korzystać z pojazdu wyłącznie pod nadzorem osoby dorosłej.
Pojazd odpowiedni dla dzieci w wieku 37-96 miesięcy i wadze do 30kg.



DIAGRAM CZĘŚCI



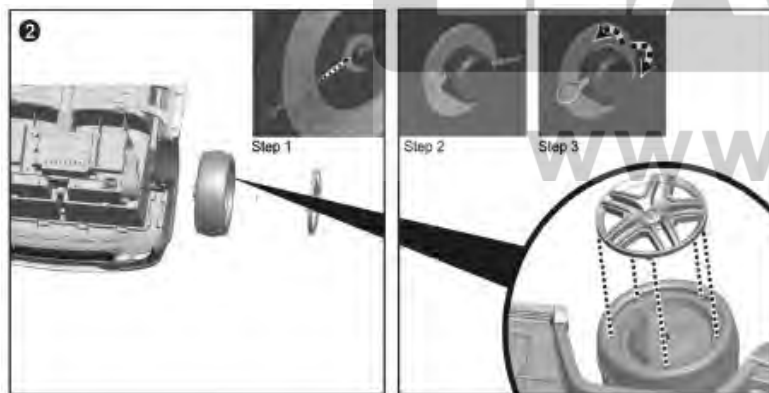
Części metalowe zostały dodatkowo nasmarowane w celu zabezpieczenia ich podczas transportu. Wyczyść je za pomocą papierowego ręcznika, aby usunąć nadmiar smarowania.

Niektóre z pokazanych części są montowane z obu stron pojazdu

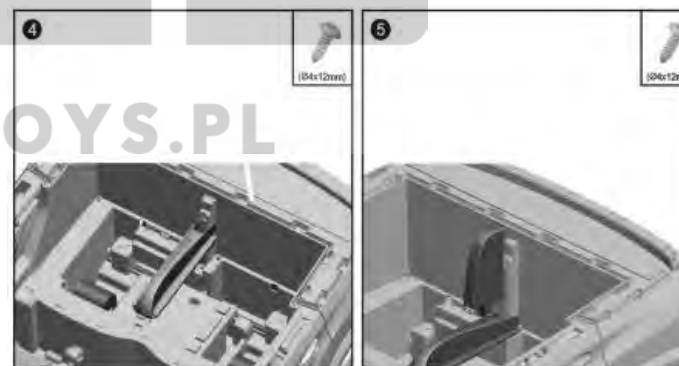
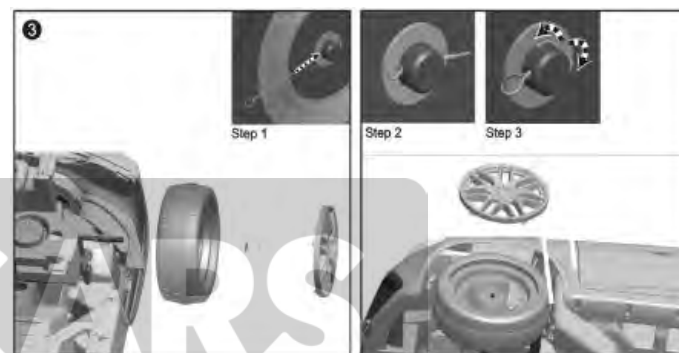
INSTRUKCJA MONTAŻU



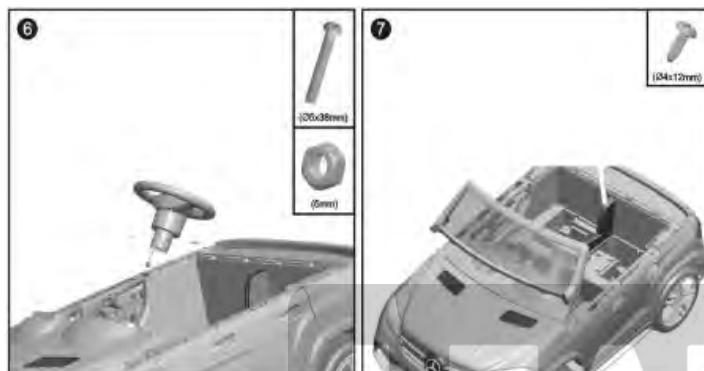
Zamontuj wspornik tylny za pomocą 10 śrub.



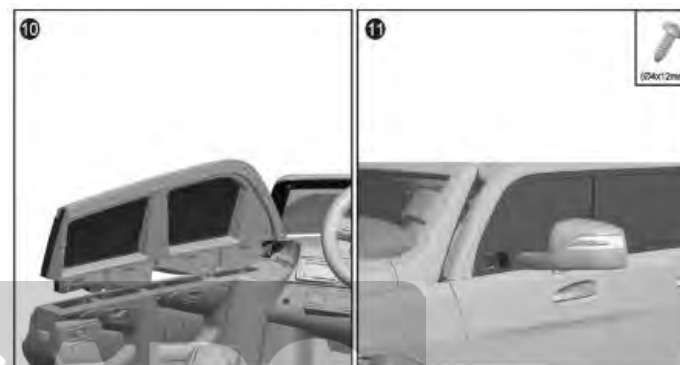
Nałóż tylne koła na oś. Zamontuj części kół w kolejności pokazanej na powyższym rysunku. Zwróć uwagę na sposób włożenia i zagięcia zawleczek! Na końcu załóż kołpak. Czynności powtórz dla przedniej osi (Rys. 3)



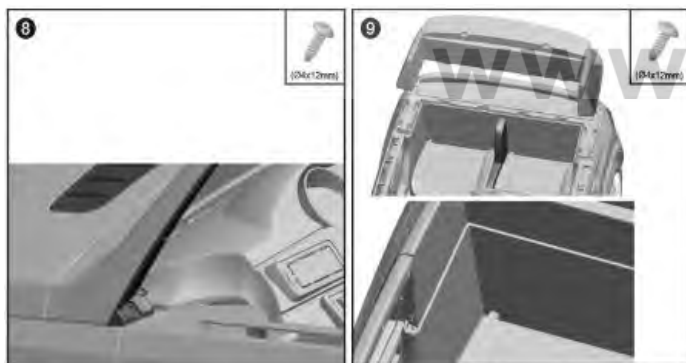
Zamontuj łącznik dolny i górny jak na powyższych zdjęciach. Każdy z elementów włóż w odpowiednie wcięcia w karoserii, a następnie przykręć śrubą.



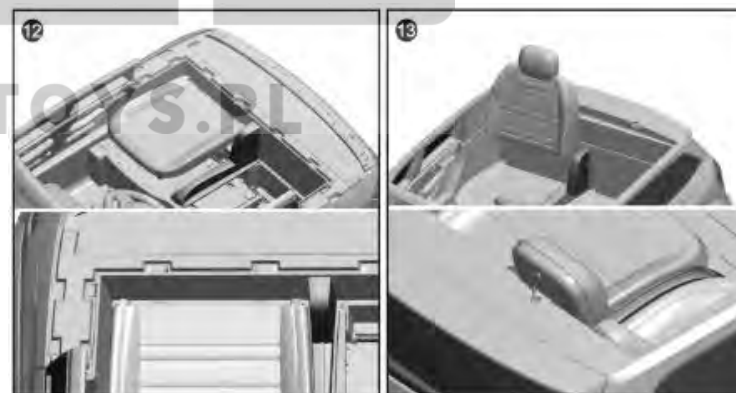
Podłącz okablowanie kierownicy. Nałóż kierownicę na drążek, a następnie przykręć ją za pomocą długiej śruby i nakrętki. Włóż szybę w odpowiednie otwory w karoserii i przymocuj ją na dwie śruby.



Nałóż szyby boczne na drzwi i przykręć ją 4 śrubami. Zrób to samo z obu stron. Następnie załóż boczne lusterka.



Nałóż spoiler na tylną część karoserii i przymocuj całość za pomocą 4 śrub.



Włóż oba siedzenia w otwory wycięte w karoserii i przykręć każde z nich 2 śrubami. Następnie przystąp do montażu oparc - 1 śruba dla każdego oparcia.

UŻYTKOWANIE POJAZDU

Jazda do przodu

Przesuń dźwignię zmiany kierunku jazdy do dołu i naciśnij pedał gazu.

Jazda do tyłu

Przesuń dźwignię zmiany kierunku jazdy do góry i naciśnij pedał gazu.

Tryb wolny

Pojazd został domyślnie ustawiony do jazdy w trybie wolnym (3 km/h). Kiedy Twoje dziecko nauczy się bezpiecznie poruszać możesz wybrać tryb szybki.

Tryb szybki

Prędkość pojazdu w tym trybie wynosi około 3.5 km/h. Upewnij się, że dziecko zna zasady bezpiecznego korzystania z pojazdu!

Hamowanie

Pojazd zatrzyma się bo odjęciu nogi z pedału gazu.

Dźwięki

Aby włączyć dźwięki należy nacisnąć przyciski znajdujące się po bokach kierownicy. Każdy klawisz odpowiada za inny dźwięk.

Port MP3

Kiedy pojazd jest włączony, należy podłączyć kabel Jack MP3.

Moduł bezpieczeństwa

Jeżeli napęd zostanie z jakiegokolwiek powodu przeciążony, zasilanie zostanie automatycznie odcięte. Pracę pojazdu można wznowić kiedy temperatura napędu spadnie.

ŁADOWANIE

Pojazd należy ładować w całości, nie należy wyjmować akumulatorów w celu ich naładowania. Przed rozpoczęciem ładowania należy się upewnić, że wszystkie przełączniki pozostają w pozycji OFF. Ładowanie powinno trwać 8-12 godzin, nie dłużej jak 15 godzin. Nie wolno przekraczać maksymalnego czasu ładowania akumulatora. Zbyt długie ładowanie może uszkodzić akumulator, doprowadzić do jego odkształcenia i wylania się elektrolitu. Do ładowania pojazdu należy używać wyłącznie ładowarki do tego przeznaczonej. Zupełnie normalne jest, iż ładowarka i akumulator rozgrzewają się w trakcie ładowania. Jeśli jednak stałyby się zbyt gorące, należy natychmiast wyłączyć ładowarkę z sieci i sprawdzić, czy nie ma jakiegось uszkodzenia.

BEZPIECZEŃSTWO

Przypomina się aby zabawka była użytkowana ostrożnie ponieważ wymaga umiejętności (umiejętność kierowania), w celu uniknięcia skutków tj. kolizji z przedmiotami lub osobami trzecimi. Zaleca się aby małe dzieci podczas użytkowania zabawki były nadzorowane przez osoby dorosłe.

KALIBRACJA ZDALNEGO STEROWANIA

Pojazd jest wyposażony w funkcję zdalnego sterowania 2,4G za pomocą dołączonego pilota. Wymaga on 2 baterii AAA 1,5V, które nie są dołączone do zestawu. Usuń śruby z pilota, otwórz pokrywę, włóż baterie. Zwróć uwagę na plusy i minusy. Synchronizacja:

1. Zamontuj baterie w pilocie.
2. Naciśnij przez około 4 sekundy przycisk częstotliwości sterowania (na środku pilota). Dioda LED powinna zacząć mrugać.
3. Włącz pojazd – dioda LED powinna zapalić się stałym światłem.
4. Jeżeli proces synchronizacji się nie udał, usuń baterię i powtórz czynności z punktów 1-3.

5. Jeżeli pilot nie będzie używany przez więcej niż 10 sekund to przejdzie on w tryb uśpienia.

6. Funkcje pilota: jazda do przodu, jazda do tyłu, skręć w lewo, skręć w prawo, S prędkość, P hamulec awaryjny (naciśnij by zatrzymać, naciśnij ponownie by wznowić jazdę).

ROZPAKOWANIE

Pojazd zabawka na czas transportu został zabezpieczony przed uszkodzeniem. Po rozpakowaniu prosimy Państwa o usunięcie elementów opakowania w sposób niezagrażający środowisku. Wszystkie materiały zastosowane do opakowania są nieszkodliwe dla środowiska naturalnego, w 100% nadają się do odzysku i oznakowano je odpowiednim symbolem. Uwaga! Materiały opakowaniowe (woreczki polietylenowe, kawałki styropianu itp.) należy w trakcie rozpakowywania trzymać z dala od dzieci.



LEAN CARS



IMPORTER

F.H. LEAN

ul. Oświatowa 44

42-400 Zawiercie

POLSKA

tel. [+48] 884-877-700

www.lean toys.pl

WYCOFANIE Z EKSPLOATACJI

Po zakończeniu okresu użytkowania nie wolno usuwać niniejszego produktu poprzez normalne odpady komunalne, lecz należy go oddać do punktu zbiórki i recyklingu urządzeń elektrycznych i elektronicznych. Informuje o tym symbol, umieszczony na produkcie, instrukcji obsługi lub opakowaniu. Zastosowane w zabawce tworzywa nadają się do powtórnego użycia zgodnie z ich oznaczeniem. Dzięki powtórnemu użyciu, wykorzystaniu materiałów lub innym formom wykorzystania zużytych części wnoszą Państwo istotny wkład w ochronę naszego środowiska. Informacji o właściwym punkcie usuwania zużytych zabawek udzieli Państwu administracja gminna.

Deklaracja zgodności jest dostępna pod adresem importera.

