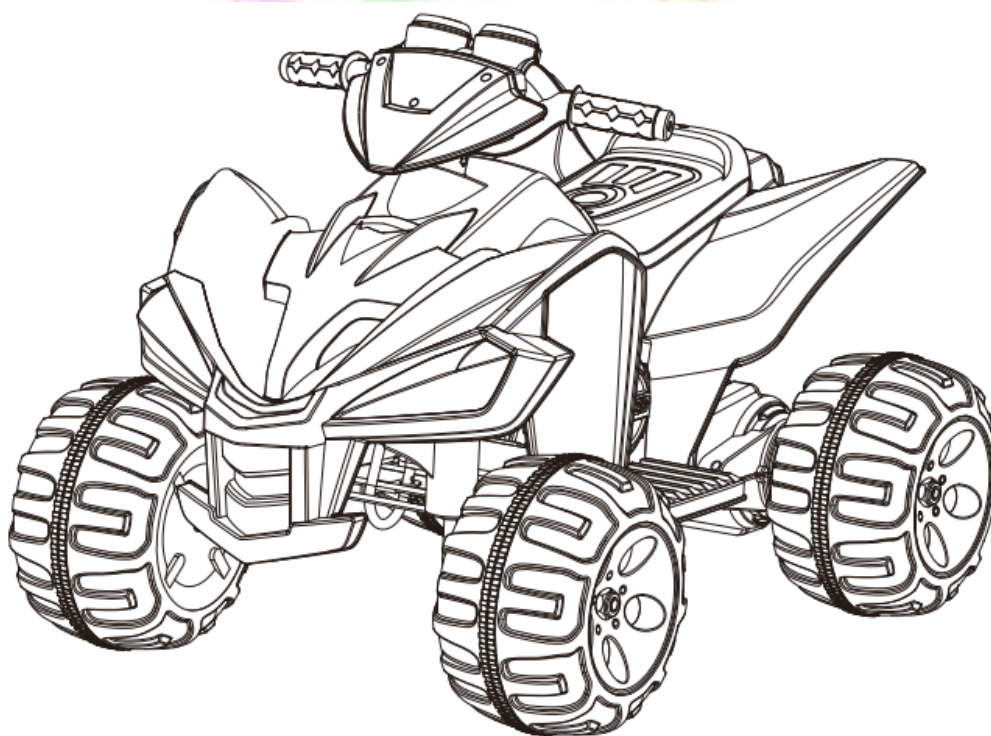


# Instrukcja użytkownika

## Pojazd dla dzieci JS007



Przed rozpoczęciem użytkowania pojazdu zapoznaj się z instrukcją obsługi.

Dzieci mogą użytkować zabawkę tylko pod nadzorem osoby dorosłej.



**UWAGA:**

- Nieodpowiednie dla dzieci poniżej 3 roku życia
- Maksymalna waga użytkownika 30kg
- Wymagany nadzór osoby dorosłej
- Ten produkt powinien być złożony i sprawdzony przez osobę dorosłą przed użyciem
- Produkt nie może być użytkowany na drogach publicznych, ścieżkach rowerowych i innych
- Zawsze kontrolować i sprawdzać produkt przed użyciem
- Upewnić się, że nakrętki i śruby pozostają bezpiecznie zamocowane przed użyciem

**Specyfikacja:**

Akumulator	12V7AH
Silnik	2 silniki 35W
Wiek użytkownika	37-96 miesięcy
Max. waga użytkownika	30 kg
Wymiary autka	97x66x65CM
Prędkość	3 - 5 km/h
Czas ładowania	8-12 godzin
Czas użytkowania	1-2 godziny
Ładowarka	Input: 220V Output: DC 12V1A

Uwaga: Dla prawidłowego i bezpiecznego użytkowania tego produktu, należy uważnie przeczytać tę instrukcję przed użyciem.

Należy zachować tę instrukcję do wykorzystania w przyszłości.

## Ładowanie

Pojazd należy ładować w całości, nie należy wyjmować akumulatorów w celu ich naładowania.

Przed rozpoczęciem ładowania należy się upewnić, że wszystkie przełączniki pozostają w pozycji OFF.

Ładowanie powinno trwać 8-10 godzin, nie dłużej jak 15 godzin.

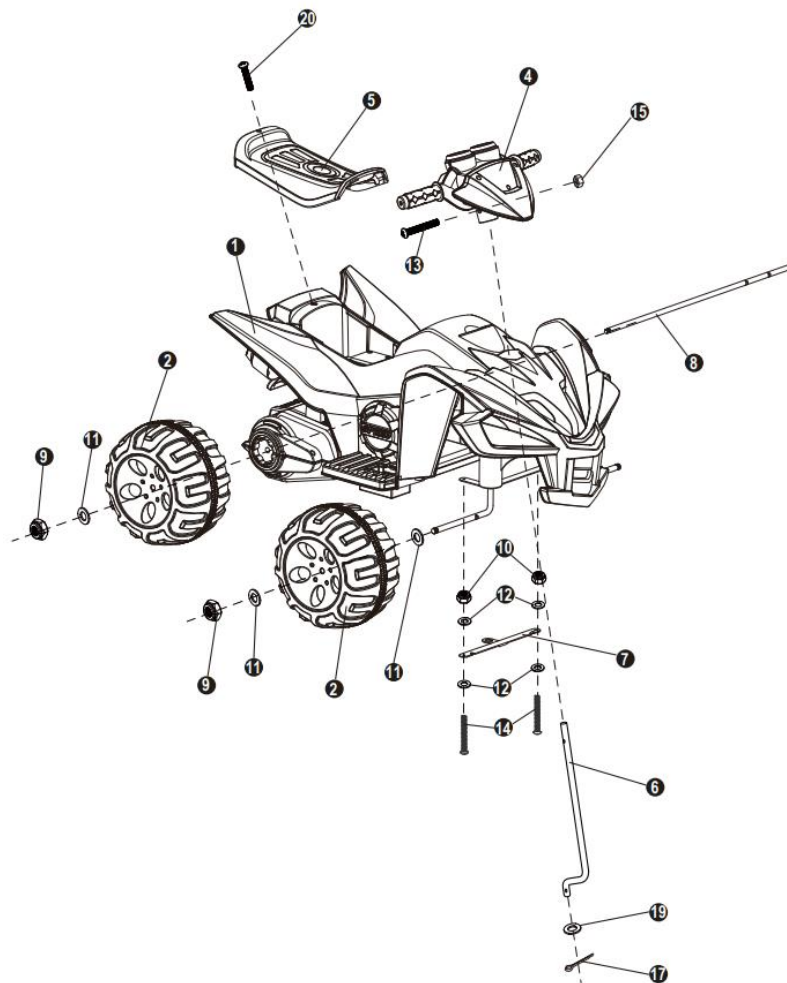
Nie wolno przekraczać maksymalnego czasu ładowania akumulatora. Zbyt długie ładowanie może uszkodzić akumulator, doprowadzić do jego odkształcenia i wylania się elektrolitu.

Do ładowania pojazdu należy używać wyłącznie ładowarki do tego przeznaczonej.

Zupełnie normalne jest, iż ładowarka i akumulator rozgrzewają się w trakcie ładowania. Jeśli jednak stałyby się zbyt gorące, należy natychmiast wyłączyć ładowarkę z sieci i sprawdzić, czy nie ma jakiegoś uszkodzenia.

Jeśli zabawka nie będzie używana przez dłuższy czas, należy w pełni naładować akumulator. Później należy ładować baterię co 3 miesiące, to wydłuży jej żywotność.

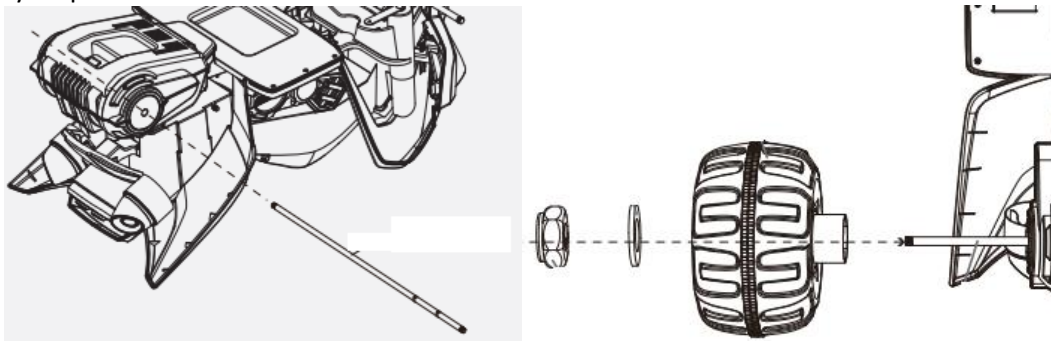




## Instrukcja montażu

### 1. Przednie koła

Nałóż podkładkę na oś, a następnie wsuń tuleję w środek koła. Załóż koło na oś. Wsuń na końcówkę osi jeszcze jedną podkładkę, a następnie przykręć koło za pomocą nakrętki mocującej. Na końcu załóż ozdobny kołpak.



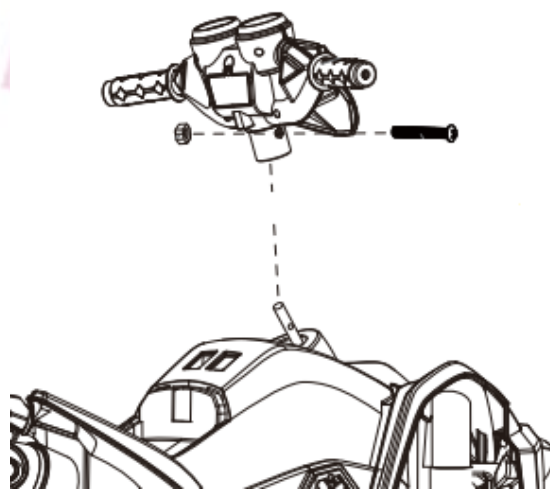
### 2. Tylne koła

Obróć samochód do góry kołami. Zdejmij fabryczną blokadę zawieszenia i wsuń tylne amortyzatory na swoje miejsca zgodnie z rysunkiem. Następnie załóż tylną oś. Kolejnym krokiem będzie założenie na oś obu silników. Kable zasilające należy przeprowadzić przez otwór w karoserii i podłączyć z odpowiednimi kostkami. Koła tylne powinny idealnie przylegać do zębatek na silnikach. W przypadku

montażu tylnych kół od ich zewnętrznej strony również używamy podkładki, nakrętki mocującej, a na końcu zakładamy kołpak.

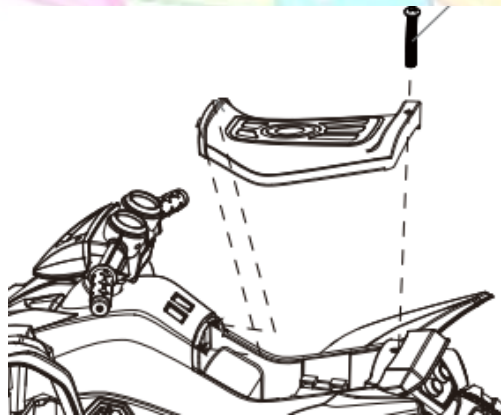
### 3. Montaż kierownicy

Podłącz okablowanie kierownicy. Następnie nałóż kierownicę tak, aby idealnie pokrywała się z drążkiem kierowniczym. Zamocuj całość przy pomocy śruby.



### 4. Montaż fotela

Przed zamontowaniem fotela podłącz zasilanie. Po wykonaniu tej czynności można umieścić fotel tak, aby idealnie wpasował się we wnętrze pojazdu. Należy przykręcić go po obu stronach za pomocą śrub.



### BEZPIECZEŃSTWO

Ostrzeżenie! Nieodpowiednie dla dzieci w wieku poniżej 3 lat.



Przypomina się aby zabawka była użytkowana ostrożnie ponieważ wymaga umiejętności (umiejętność kierowania), w celu uniknięcia skutków tj. kolizji z przedmiotami lub osobami trzecimi. Zaleca się aby małe dzieci podczas użytkowania zabawki były nadzorowane przez osoby dorosłe.

### ROZPAKOWANIE

Pojazd zabawka na czas transportu został zabezpieczony przed uszkodzeniem. Po rozpakowaniu prosimy Państwa o usunięcie elementów opakowania w sposób niezagrażający środowisku. Wszystkie materiały zastosowane do opakowania są nieszkodliwe dla środowiska naturalnego, w 100% nadają się do odzysku i oznakowano je odpowiednim symbolem. Uwaga! Materiały opakowaniowe (woreczki polietylenowe, kawałki styropianu itp.) należy w trakcie rozpakowywania trzymać z dala od dzieci.



### WYCOFANIE Z EKSPLOATACJI

Po zakończeniu okresu użytkowania nie wolno usuwać niniejszego produktu poprzez normalne odpady komunalne, lecz należy go oddać do punktu zbiórki i recyklingu urządzeń elektrycznych i elektronicznych. Informuje o tym symbol, umieszczony na produkcie, instrukcji obsługi lub opakowaniu. Zastosowane w zabawce tworzywa nadają się do powtórnego użycia zgodnie z ich oznaczeniem. Dzięki powtórnemu użyciu, wykorzystaniu materiałów lub innym formom wykorzystania zużytych części wnoszą Państwo istotny wkład w ochronę naszego środowiska. Informacji o właściwym punkcie usuwania zużytych zabawek udzieli Państwu administracja gminna.

<b>Problem</b>	<b>Możliwa przyczyna</b>	<b>Rozwiązanie</b>
Pojazd nie jedzie	Nie naładowany lub za słabo naładowany akumulator	Naładuj akumulator. Nowy akumulator powinien być ładowany przez 12 godzin. Sprawdź łącza, upewnij się, że ładowarka jest dobrze podłączona.
	Spalony bezpiecznik	Spalenie bezpiecznika zatrzymuje pojazd. Nie przeciążaj pojazdu.
Bezpiecznik się przepala ale pojazd nie jest przeciążony	Dziecko zmienia biegi szybko/wolno lub kierunek jazdy przód/tył bez zatrzymywania się	Nauucz dziecko zatrzymywać pojazd przed zmianą biegu lub zmianą kierunku jazdy.

Pojazd jeździł i nagle się zatrzymał	Spalony bezpiecznik	Spalenie bezpiecznika zatrzymuje pojazd. Nie przeciążaj pojazdu.
Pojazd porusza się flegmatycznie	Akumulator wymaga ładowania	Naładuj akumulator do końca. Sprawdź przewody i złączki. Unikaj przeciążenia pojazdu.



**IMPORTER**

**F.H. LEAN**  
ul. Oświatowa 44  
42-400 Zawiercie  
POLSKA  
tel. [+48] 884-877-700

[www.lean toys.pl](http://www.lean toys.pl)

Deklaracja zgodności jest dostępna pod adresem importera.

